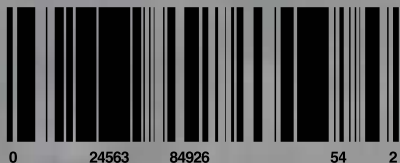




cravo  canella

w i n t e r 2 6



w i n t e r 2 6

As botas femininas **seguem como protagonistas do inverno 2026**, unindo elegância e funcionalidade em versões que vão do clássico ao contemporâneo. Com influências western, urbanas e minimalistas, elas simbolizam o estilo versátil e autêntico da mulher moderna. Mais do que um item de moda, são expressão de personalidade — um ícone que atravessa estações com atitude e sofisticação.

BOTAS



2207-1



2207-2



2207-3



2207-4



2207-5



2207-6

ADELLE



2278-1



2278-2



2278-3



2278-4

ADELLE



ADELLE



2085-1



2085-2



2085-3



2085-4



2085-5



2100-1



2100-2



2100-3



2100-4



2095-1



2095-2



2095-3



2095-4



2086-1



2086-2



2292-1



2292-2



2292-3

CARINE



2293-1



2293-2



2293-3



2293-4



CARINE



2281-1



2281-2



2281-3



2281-4



2281-5

CRYSTAL



21021-1



2102-2



2102-3

CRYSTAL



2282-1



2282-2



2282-3



2282-4



CRYSTAL



2290-1



2290-2



2290-3



2290-4

ERICA



2270-1



2270-2



2270-3



2270-4



2270-5

JOICE



JOICE



2213-1



2213-2



2213-3



2195-1



2195-2



2195-3



2195-4



LINDSEY



2193-1



2193-2



LINDSEY



2157-1



2157-2



2157-3



2157-4

LINDSEY



SIENA



2115-1



2115-2



2115-3



2115-4





2146-1



2146-2



2146-3



2146-4



2146-5

SIENA





2150-1



2150-2



2150-3



2150-4



SIENA



2272-1



2272-2



2272-3



2272-4



PAULA



2177-1



2177-2



2177-3



2177-4

PAULA



2088-1



2088-2



2088-3



PAULA



137316-15



137316-16



137316-17



137316-18



137316-19



137316-20

MILA



2295-1



2295-2



2295-3



2295-4



2295-5

MILA





2201-1



2201-2



2201-3



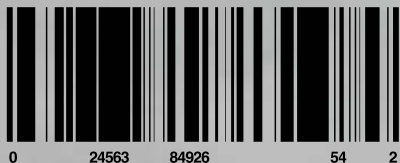
2201-4



2201-5



MILA



w i n t e r 2 6

Os coturnos são um dos grandes clássicos da Cravo & Canela. **Ícones de atitude e estilo desde 1997**, quando o modelo Janis marcou a história da marca. Em 2026, o retorno das silhuetas robustas e solados marcantes reafirma o coturno como símbolo de autenticidade, força e moda atemporal. Um calçado que transcende tendências e segue traduzindo o espírito livre e confiante da mulher Cravo & Canela.

COTURNOS



2274-1



2274-2



2274-3



2274-4



2274-5



2274-6

JANIS



2273-1



2273-2



2273-3



2273-4



2273-5



2273-6



2273-7



2273-8

JANIS



2275-1



2275-2



2275-3



2275-4



2275-5



JANIS



85653-66



85653-67



85653-68



85653-69



85653-70



85653-72



85653-72



85653-73

JANIS





2288-1



2288-2

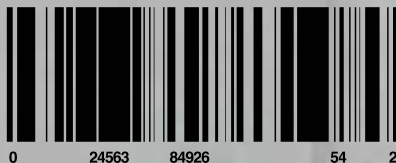


2288-3



2288-4

JANIS



w i n t e r 2 6

No inverno 2026, os calçados reafirma seu papel como símbolo de elegância e poder feminino. Entre o office chic e o glamour noturno, o calçado traduz o estilo refinado e confiante da mulher contemporânea.

CALÇADOS



2081-1



2081-2



2081-3



2081-4



2081-5

KATHLEEN



1660-6



1660-7



1660-8



1660-9



1660-10

KATHLEEN



1812-1



1812-3



1812-7



1812-8



1812-9

LIANE



1857-1



1857-2



1857-6



1857-7

JIMMY



1864-1



1864-2



1864-8



1864-9

JIMMY



2211-1



2211-2



2211-3



2211-4



2211-5



2211-6

TÂNIA



2121-1



2121-2



2121-3



2121-4

TÂNIA



w i n t e r 2 6

Os sneakers femininos conquistaram protagonismo nas coleções, unindo conforto e estilo em uma estética cada vez mais fashionista. Para o inverno 2026, surgem com volumes marcantes, mix de texturas e apelo urbano sofisticado. Símbolo do estilo casual contemporâneo, traduzem liberdade, movimento e autenticidade no vestir.

SNEAKERS



1869-8



1869-9



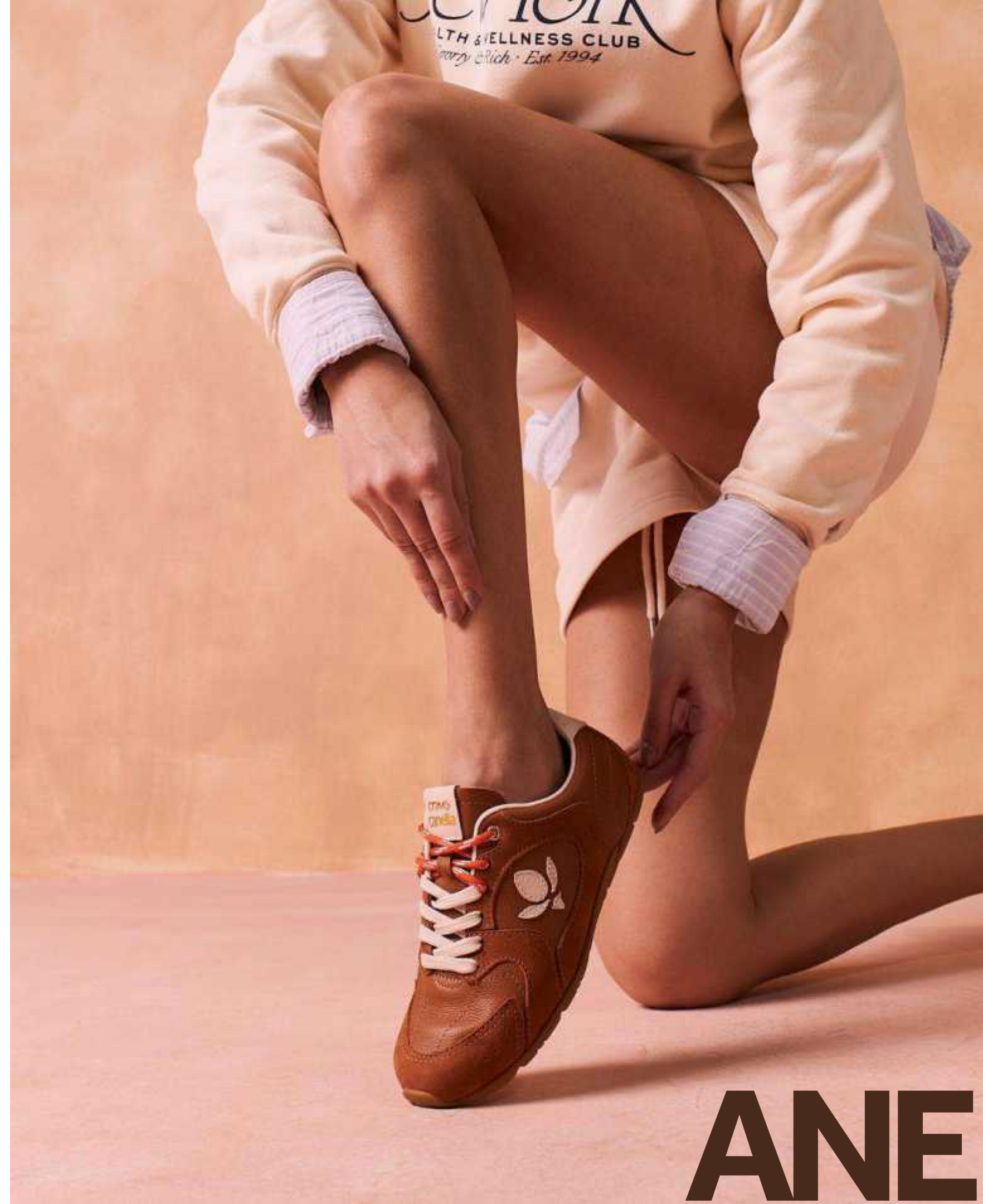
1869-10



1869-11



1869-12



ANE



2074x-1



2074x-2



2074x-3



2074x-4

ANE



1777-8



1777-9



1777-10



1777-11



1777-12

ANE





2129X-1



2129X-5



2129X-6



2129X-7



2129X-8



2129X-9

BEL



2129-1



2129-5



2129-6



2129-7



2129-8



2129-9



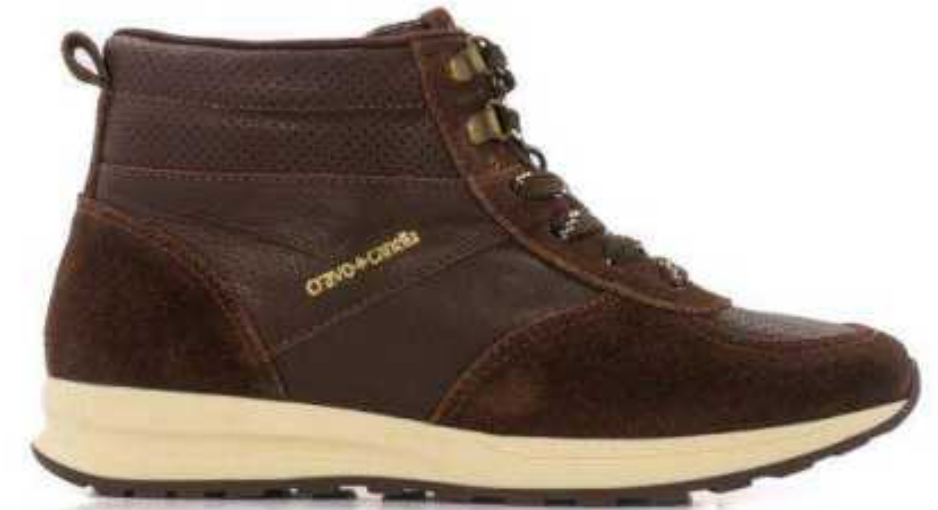
BEL



2118-1



2118-2



2118-3



2283-1



2283-2



2283-3



2283-4

BEL



2256-1



2256-2



2256-3

BEL



2259-1



2259-2



2259-3



2259-4



2259-5

GRAZI



2126-1



2126-2



2126-3



2126-4



INA



2264-1



2264-2



2264-3



2264-4

INA



2073-1



2073-2



2073-7



2073-8



2073-9



2073-10



2073-11

INA



1780-8



1780-9



1780-10



1780-11



1780-12



INA



1863-2



1863-7



1863-8



1863-9



1863-10



JULE



2291-1



2291-2



2291-3



2291-4



2291-5

JULE



2296-1



2296-2



2296-3



2296-4



KIN



2286-1



2286-2



2286-3



2286-4

KIN



1495-27



1495-28



1495-29



1495-30



1495-31



1495-32

KIN



2068-1



2068-8



2068-9



2068-10



2068-11

MONIQUE



1471-45



1471-46



1471-47



1471-48



1471-49



1471-50



1471-51

PIETRA



1796-6



1796-7



1796-8



1796-9

PIETRA



PIETRA



2130-7



2130-8



2130-9



2130-11



2130-12



2130-13



2130-14



2130-15



2130-16



2130-17



PIETRA



1784-15



1784-16



1784-17

PIETRA



2131-7



2131-8



2131-9



2131-10



2131-11



2131-12



2131-13

PIETRA



2253-1



2253-2



2253-3



2253-4

PIETRA



2285-1



2285-2



2285-3

PIETRA



2255-1



2255-2



2255-3



2255-4

PIETRA



2254-1



2254-2



2254-3



2254-4

PIETRA



THAIS



1573-10



1573-16



1573-17



1573-18



1573-19



1573-20



1573-21



2225-1



2225-2



2225-3



2225-4

THAIS



2052-23



2052-24



2052-25



2052-26



2052-27



2052-28

THAIS



2284-1



2284-2



2284-3



2284-4

THAIS



2093-1



2093-2



2093-3



2093-4

REBECA



2114-1



2114-2



2114-3



2114-4

REBECA



2251-1



2251-2



2251-3



2251-4

ZOE